



HXBR/HXTR

5755100200 - HXBR/2-200 (230V 50/60HZ) VE - EXTRACTORES MURALES



Referencia producto: EXT BASURAS

Ventiladores helicoidales murales con hélice Sickle equilibrada en dos planos, de bajo nivel sonoro, protegidos contra la corrosión mediante tratamiento por cataforesis y pintados con poliéster, motor de rotor exterior monofásico, con protector térmico incorporado y caja de bornes con condensador incorporado en los modelos monofásicos.

Motores

De 2, 4, 6, 8 ó 12 polos, según versiones.

Tensión de alimentación:

Monofásicos 230V-50Hz

Marca S&P modelo HXBR/2-200 (230V 50/60HZ) VE para un caudal 457 m³/h y presión estática 125 Pa.

5755100200 - HXBR/2-200 (230V 50/60HZ) VE

Punto requerido

Caudal	500 m ³ /h
Presión Estática	150 Pa
Temperatura	20 °C
Altitud	0 m
Densidad	1,2 Kg / m ³
Frecuencia	50 Hz

Punto de trabajo

Caudal	457 m ³ /h
Presión estática	125 Pa
Presión dinámica	9,47 Pa
Presión total	135 Pa
Pot Elect absorbida	0,079 kW
Velocidad descarga	4 m/s
Velocidad ventilador	2737 rpm
Potencia específica	0,62 W/l/s

Construcción

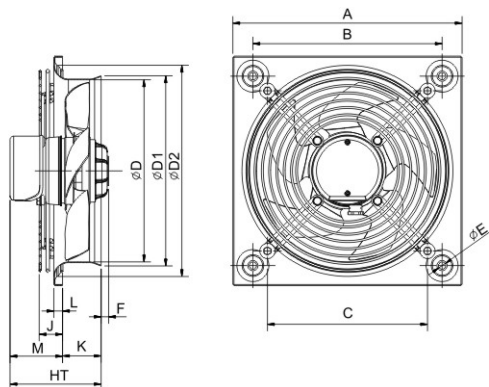
Diámetro impulsión	200 mm
Tamaño ventilador	200
Peso	4,00 kg

Características del motor

Número de Polos	2
Tensión	1-230V-50Hz
Intensidad máxima absorbida	0,4 A
Índice de protección	IP44
Clase motor	F

Warning

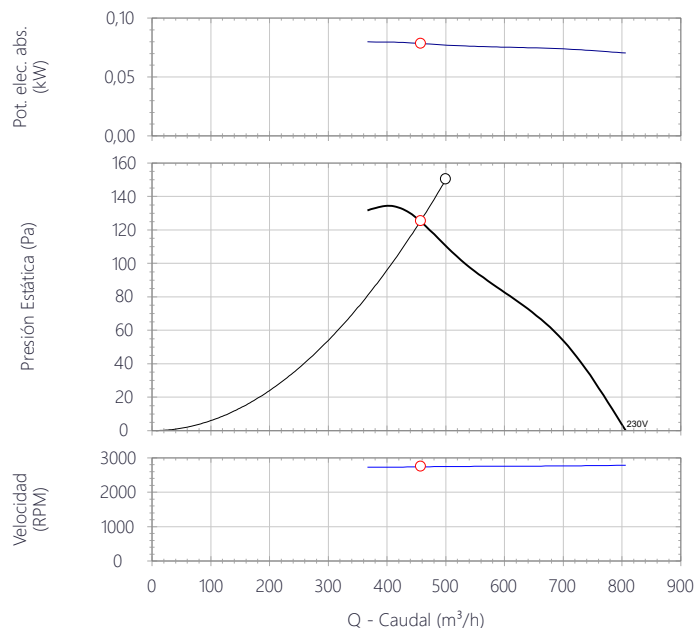
Dimensiones



A	B	C	D	D1	D2	E	F	HT
312	260	173	200	203	227	4.5	25.5	100

J	K	L	M
13	46	6	54

Curva



Características acústicas

	63	125	250	500	1k	2k	4k	8k	Total
Aspiración (LwA)	37	42	64	64	65	64	58	49	71
Aspiración LpA @ 1,5m	22	27	49	49	50	49	43	34	56